
東京都立石神井特別支援学校

平成26年5月26日(月)発行

〒177-0045

東京都練馬区石神井台8-20-35

東京都立石神井特別支援学校

担当：特別支援教育コーディネーター 松本

副籍だより No. 1

こんにちは！石神井特別支援学校です。

石神井特別支援学校は、練馬区の西側、
西武池袋線大泉学園駅と西武新宿線
武蔵関駅の間にある、みなさんより
少し成長がゆっくりな友達に通う、
小学校、中学校のある学校です。



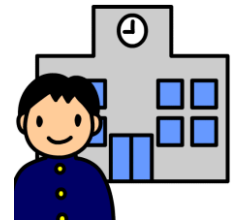
みなさんの学校にいる石神井特別支援学校の友達を知っていますか？



☆みなさんの学校の学区内に住んでいますが、スクールバスで遠くにある
石神井特別支援学校まで通っています。

☆自分の住んでいる地域の同じ学年の人たちと友達になり
たいと思っています。

☆自分の住んでいる地域のたくさんの人たちと知り合いになりたいと
思っています。



そこで…副籍！

特別支援学校に通っている人が、自分の住んでいる地域の学校に行き、直接的、間接的な
交流を通して友達になることを「副籍（ふくせき）」と言います。

お互いの違いを認め合い、尊重し合うことで、同じ地域に住む仲間としての「つながり」
をつくっていきます。

「副籍（ふくせき）」にはどんな交流こうりゅうがあるでしょう？

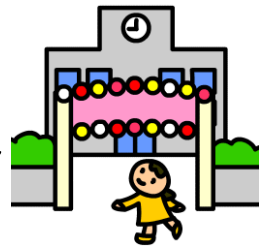


《直接交流》

みなさんの学校に直接行って交流します。授業や休み時間、行事などに行くので、言葉をかけてくださいね。
よろしくお願いします！

《間接交流》

おたよりの交換などをして交流します。学校のおたよりを見て、みなさんの学校の行事を見に行くかもしれません。その時は、よろしくお願いします！



特別支援学校には、スポーツが好きな人、音楽やダンスが好きな人、おしゃべりが大好きな人やはずかしがりやな人など、いろいろな人がいます。

初めての人にはちょっと緊張してしまうと思いますが、石神井特別支援学校の人も同じようにドキドキしています。気軽に、挨拶をしたり話しかけたりして、お互いに知りあっていけたらいいなあと思います！

昨年から引き続き副籍交流をしている人や、小学校のときに副籍交流をしたことがある人もいるかもしれません。久しぶりに会えることを楽しみにしていますので、ぜひ言葉をかけてくださいね！

どうぞよろしくお願いします！

